

RAMKI MARCO DO MONTAŻU PANELI LED

NOŚNOŚĆ 20kg

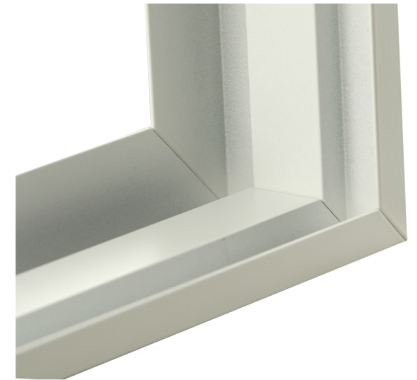
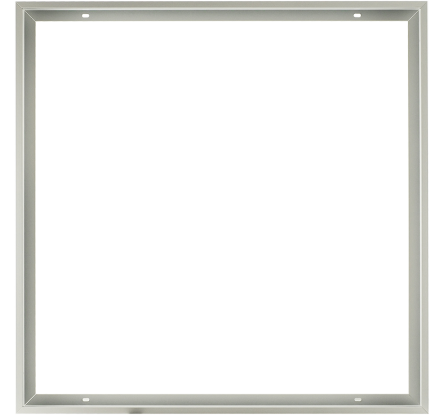
ALUMINIUM

OBSZAR ZASTOSOWAŃ:

- oświetlenie w biurach, szkołach, korytarzach, bibliotekach
- do sufitu podwieszanego w płycie gipsowo- kartonowej

CECHY:

- Ramka bezszwowa do montażu paneli- brak zewnętrznych połączeń
- Ramka z aluminium + narożnikowe klipsy na narożnikach
- Montaż ramek wpuszczany, na zawiesiach lub klipsy
- Kolor biały
- Nosność 20kg bez odkształceń



Ramka AK PA/RAMKAMMPLUS/01

- 595x595x70mm
- do paneli typu BACKLIGHT GRANDE i AQUARIO

Ramka AK PA/RAMKAM/01

- 295x1195x50mm
- do paneli LUNGO

Ramka AK PA/RAMKAMM/01

- 595x595x50mm
- do paneli PLATO-3 i PLATO ULTRA

