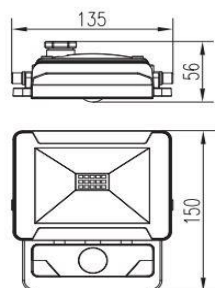


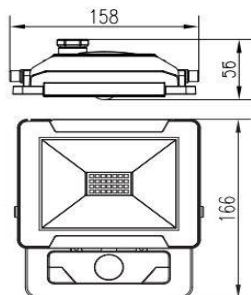


Naświetlacze LED z czujnikiem PIR

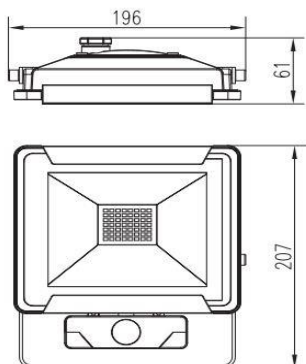
NL 10/230K401PIR



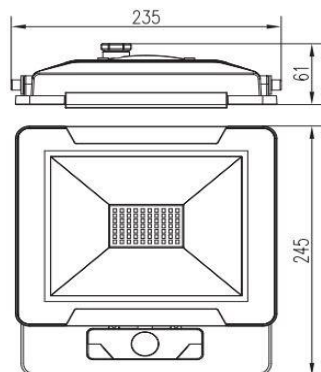
NL 20/230K401PIR



NL 30/230K401PIR



NL 50/230K401PIR



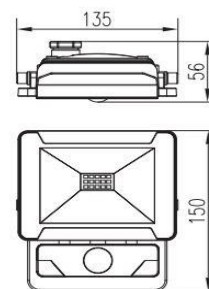
Symbol	Moc	LED SMD 2835	Strumień świetlny	waga	Max. powierzchnia oświetlenia
NL 10/230K401PIR	10W	15 szt.	800 lm	0,47 kg	0,01 m ²
NL 20/230K401PIR	20W	28 szt.	1600 lm	0,63 kg	0,02 m ²
NL 30/230K401PIR	30W	42 szt.	2400 lm	1,02 kg	0,03 m ²
NL 50/230K401PIR	50W	70 szt.	4000 lm	1,54 kg	0,06 m ²

Reflektor LED może być instalowany na zewnątrz (IP 54) lub wewnątrz pomieszczeń.

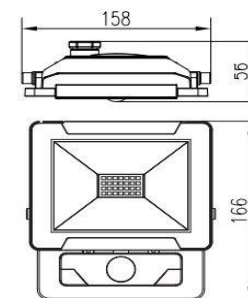


Naświetlacze LED z czujnikiem PIR

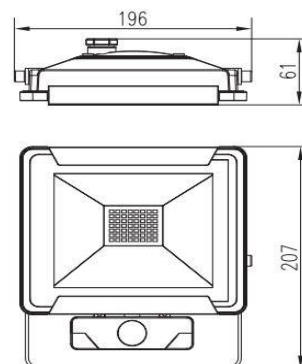
NL 10/230K401PIR



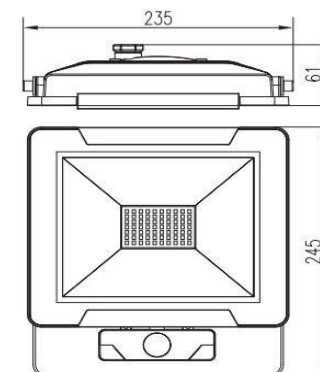
NL 20/230K401PIR



NL 30/230K401PIR



NL 50/230K401PIR

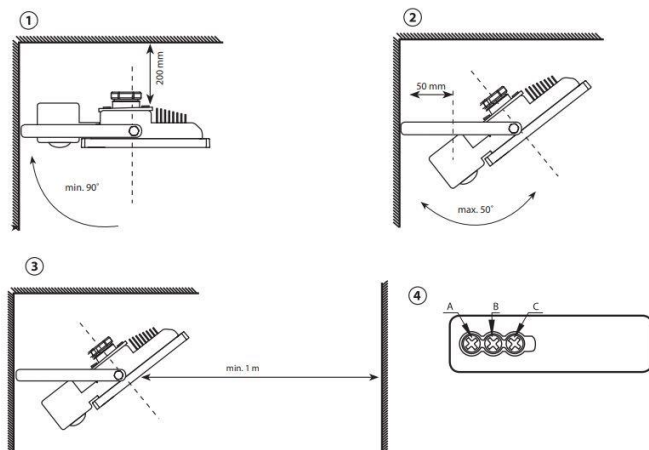


Symbol	Moc	LED SMD 2835	Strumień świetlny	waga	Max. powierzchnia oświetlenia
NL 10/230K401	10W	15 szt.	800 lm	0,47 kg	0,01 m ²
NL 20/230K401	20W	28 szt.	1600 lm	0,63 kg	0,02 m ²
NL 30/230K401	30W	42 szt.	2400 lm	1,02 kg	0,03 m ²
NL 50/230K401	50W	70 szt.	4000 lm	1,54 kg	0,06 m ²

Reflektor LED może być instalowany na zewnątrz (IP 54) lub wewnątrz pomieszczeń.

Montaż

Mocowanie lampy na równych i stabilnych powierzchniach np. na ścianie (rys 1,2,3) Skieruj reflektor zgodnie z wymaganym kierunkiem oświetlenia (rys. 2-3). Optymalna wysokość instalacji 2,3-3m.



Podłączenie do sieci elektrycznej

Napięcie zasilania 220-240V AC 50Hz
Wszystkie czynności powinny być przeprowadzane przy wyłączonym napięciu. Podłącz przewód do listwy zaciskowej wprowadzając go przez otwór w obudowie zgodnie z oznaczeniami i kolorami przewodów jak na rysunku powyżej.



Ustawienie i regulacja parametrów czujników (za pomocą śrubokręta)

Za pomocą 3 pokręteł jak na rysunku 4 ustawia się parametry czujników.

A – oświetlenie w zakresie: 5 lux ->2000 lux

B – czas świecenia po ustaniu ruchu: min. 10s (+-5s.) – max. 10 min. (+- 1 min.)

C – odległość wykrywania ruchu: 5-10m (prędkość wykrywania ruchu 0,6-1,5m/s)

Konserwacja i czyszczenie

Przed czyszczeniem wyłącz napięcie i poczekaj aż ostygnie jeśli jest gorąca. Czyścić miękką i wilgotną szmatką. Nie zanurzaj lampy w wodzie lub innych płynach.

UWAGI

Montaż i podłączenie lampy powinna przeprowadzić wykwalifikowana osoba.

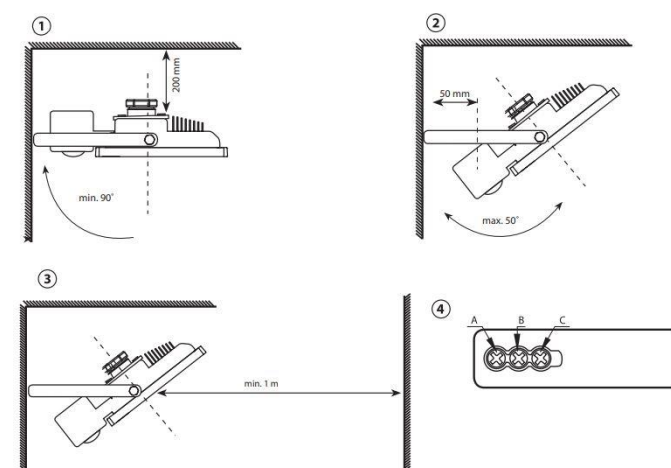
Odległość od przedmiotu oświetlanego powinna wynosić min. 1 m. Jeśli reflektor jest montowany pod sufitem należy zachować dystans (minimum. 20cm) w celu prawidłowego chłodzenia. Po wykonaniu regulacji i ustawień pokrętkami należy pamiętać o umieszczeniu gumowej zaślepki chroniącej przed wilgocią. W razie jakichkolwiek pytań technicznych skontaktuj się z firmą LEDING tel. 52 522 22 66 lub e-mail: serwis@leding.eu

Producent i dystrybutor :

LEDING.EU, ul. Kijowska 44, 85-703 Bydgoszcz, www.leding.eu tel. 52 522 22 38

Montaż

Mocowanie lampy na równych i stabilnych powierzchniach np. na ścianie (rys 1,2,3) Skieruj reflektor zgodnie z wymaganym kierunkiem oświetlenia (rys. 2-3). Optymalna wysokość instalacji 2,3-3m.



Podłączenie do sieci elektrycznej

Napięcie zasilania 220-240V AC 50Hz
Wszystkie czynności powinny być przeprowadzane przy wyłączonym napięciu. Podłącz przewód do listwy zaciskowej wprowadzając go przez otwór w obudowie zgodnie z oznaczeniami i kolorami przewodów jak na rysunku powyżej.



Ustawienie i regulacja parametrów czujników (za pomocą śrubokręta)

Za pomocą 3 pokręteł jak na rysunku 4 ustawia się parametry czujników.

A – oświetlenie w zakresie: 5 lux ->2000 lux

B – czas świecenia po ustaniu ruchu: min. 10s (+-5s.) – max. 10 min. (+- 1 min.)

C – odległość wykrywania ruchu: 5-10m (prędkość wykrywania ruchu: 0,6-1,5m/s)

Konserwacja i czyszczenie

Przed czyszczeniem wyłącz napięcie i poczekaj aż ostygnie jeśli jest gorąca. Czyścić miękką i wilgotną szmatką. Nie zanurzaj lampy w wodzie lub innych płynach.

UWAGI

Montaż i podłączenie lampy powinna przeprowadzić wykwalifikowana osoba.

Odległość od przedmiotu oświetlanego powinna wynosić min. 1 m. Jeśli reflektor jest montowany pod sufitem należy zachować dystans (minimum. 20cm) w celu prawidłowego chłodzenia. Po wykonaniu regulacji i ustawień pokrętkami należy pamiętać o umieszczeniu gumowej zaślepki chroniącej przed wilgocią. W razie jakichkolwiek pytań technicznych skontaktuj się z firmą LEDING tel. 52 522 22 66 lub e-mail: serwis@leding.eu

Producent i dystrybutor :

LEDING.EU, ul. Kijowska 44, 85-703 Bydgoszcz, www.leding.eu tel. 52 522 22 38